

第3回

電気通信大学

研究室紹介ツアー

医療・エンタメ・デザインの
現場で使うウェアラブル

電気通信大学の雰囲気を感じながら研究者や学生とご面談いただき、
研究室の見学や研究成果の試作品デモをご体感いただけます。
電通大の研究シーズを活用して、御社の次なる成長を実現しませんか？

開催日

平成26年12月5日(金)

時間

13:00～17:00 (情報交換会 17:00-18:30)

集合場所

電気通信大学 東7号館415室

定員

30名

◆参加費無料(情報交換会 3000円)

◆事前申し込み制



国立大学法人
電気通信大学
Unique & Exciting Campus

平成26年12月5日(金)

13:00-17:00

電通大が御社の課題解決を サポートします！

医療・
福祉

板倉研究室



大学院情報理工学研究科
総合情報学専攻

小型端末に搭載可能な
EG(Eye Glance)入力インタフェース

【デモ内容】

画面に表示された文字を「じっと」見る代わりに、画面の四隅を繰り返し「ちらっと」見ることで入力する、小型画面でも使える「Eye Glance入力」(視線入力インタフェース)をご覧ください。

エンタメ

入江研究室



大学院情報システム学研究科
情報ネットワークシステム学専攻

バーチャルな画像で機器の操作を可能とする直観動作インタフェース

【デモ内容】

利用者の指先をポインティングデバイスとして、現実世界の物体と仮想空間を繋げる新しいVR・AR技術、「Air Target」をご覧ください。

医療・
デザイン

田野研究室



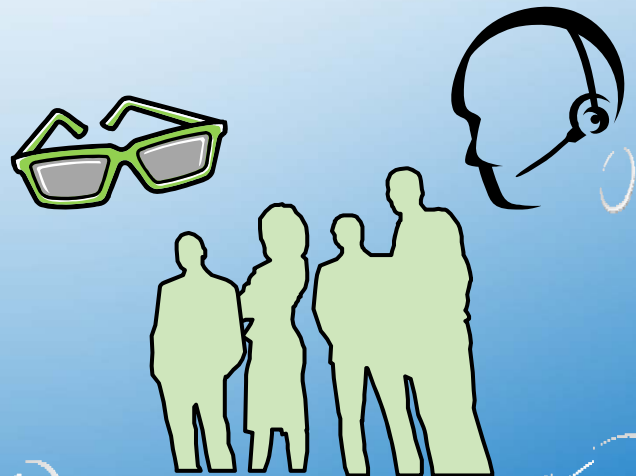
大学院情報システム学研究科
情報メディアシステム学専攻

知的活動を支援する
AR(Augmented Reality)システム

【デモ内容】

3D空間に自由にスケッチし試行錯誤できる3Dスケッチシステムと、超音波エコー画像を患者の体に直接3D表示する術中支援システムをご覧ください。

産学連携コーディネーターが
お勧めする
3研究室をご覧ください。



お問い合わせ先: 電気通信大学 研究推進機構 産学官連携センター

〒182-8585 東京都調布市調布ヶ丘1-5-1

TEL : 042-443-5780(水野・亀上) E-mail : onestop@sangaku.uec.ac.jp